

# KD104R01DV-1024768

## 工业显示器



日期	2017/11/29
版本	1.0

## 一、整机性能参数指标

参数	数据	描述
液晶屏 (LCD)	屏幕大小 (Display Size)	10.4"
	显示屏类型 (Panel Type)	Normally White
	分辨率 (Pixel Format)	1024 (H) X 768 (V)
	显示域 (Active Area)	211.2(H) x 158.4(V)
	像素大小 (Pixel Pitch)	0.20625(H) x 0.20625(V) mm
	最大颜色数 (Colors)	16.7M
	最大亮度 (Brightness)	350 (cd/m <sup>2</sup> )
	对比度 (Contrast)	900:1 Typ
	响应时间 (Response Time)	16ms(typ.) (Tr+Tf)
输入信号 (Input Signals)	DSUB(VGA)15-Pin	频率: H 30-80KH;V 50-75H
		点频: 25-108MHz
		视频输入: 0.75Vpp 75ohm
	DVI-D 输入	点频: 25-108MHz
触摸屏 (Touch Screen)	触摸屏 Touch Screen	五线电阻触摸屏
	接口 Connector Type	USB A Type Connector
	供电 (Power Supply)	5V(DC),145±10mA
工作环境 (Operating Temperature)	温度 (Temperature)	-20~+70℃
	湿度 (Humidity)防水性能	5~95%RH (不结冰)
储存环境 (storage Temperature)	温度 (Temperature)	-30~+80℃
	湿度 (Humidity)防水性能	5~95%RH (不结冰)
电源 (Power Supply)	供电 (Power Supply)	12V/3~4A
	功耗 (Power Consumption)	<6W
平均无故障时间 (MTBF)	工作在 25℃, 60%RH	30000 小时

## 二、液晶规格参数指标

### 2.1 LCD 技能参数指标

参数	描述
Viewable Size Image(inch)	10.4 "
Active Display Area (mm)	211.2(H) x 158.4(V)
Pixel Pitch (mm)	0.20625(H) x 0.20625(V) mm
Number of Pixels	1024 (H) X 768 (V)
Display Color	16.7M colors

Brightness (CD/m <sup>2</sup> )	350
Viewing Angle(CR ≥ 10)	75/75/75/75(L/R/U/D)
Contrast Ratio	900: 1 (TYP)
Signal Connector	1024(R, G,B x3) x768@60HZ
Typical power consumption	3.72W (typ.)
operating Temperature (°C)	-20 to+70
storage Temperature (°C)	-30 to+80
Nominal input vdd	+3.3v
Response time	16ms(typ.) (Tr+Tf)
Backlight	LED
ROHS Compliance	ROHS Compliance

## 2.2 LCD 输入端

### 2.2.1 电源特性

参数	类型	最小	最大	单位
Operating Temperature	TOP	-20	+70	°C
Storage Temperature	TST	-30	+80	°C
Operating Humidity	HOP	10%	85%	RH
Storage Humidity	TST	10%	90%	RH
Logic supply voltage	V <sub>DD</sub>	-0.3	3.96	V
LED driver Voltage	V <sub>LED</sub>	-0.3	20	V

### 2.2.3 信号描述

序号	类型	描述	注释
1	VDD	Power Supply,3.3V(typical)	-
2	VDD	Power Supply,3.3V(typical)	-
3	VSS	Ground	-
4	REV	Reverse Scan selection {High:2.5(min),3.3(tip),3.6(max),Low:0.5(max)}	(1)
5	Rin1-	-LVDS differential data input(R1-R5,G0)	-
6	Rin1+	+LVDS differential data input(R1-R5,G0)	-
7	VSS	Ground	-
8	Rin2-	-LVDS differential data input(G1-G5,B0-B1)	-
9	Rin2+	+LVDS differential data input(G1-G5,B0-B1)	-
10	VSS	Ground	-
11	Rin3-	-LVDS differential data input(B2-B5,HS,VS,DE)	-
12	Rin3+	-LVDS differential data input(B2-B5,HS,VS,DE)	-

13	VSS	Ground	-
14	CIKIN-	-LVDS differential clock input	-
15	CIKIN+	+LVDS differential clock input	-
16	GND	Ground	-
17	Rin4-	-LVDS differential data input(R6-R7,G6-G7,B6-B7)	-
18	Rin4+	+LVDS differential data input(R6-R7,G6-G7,B6-B7)	-
19	SEL68	6/8 bits LVDS data input selection(H 8bits L/NC:6bits)	-
20	Bist	Internal use	-

### 三、控制板的技术参数

参数	类型	参数	注释
输入信号	DSUB(VGA)15-Pin	频率: H 30-80KH;V 50-75H	-
		点频: 25-108MHz	-
		视频输入: 0.75Vpp 75ohm	-
	DVI-D 输入	点频: 25-108MHz,DDC 经 DVI	-
输出信号	2*15PIN 小杜邦	单像素或双像素, 6-Bit 或8-Bit LVDS信号	-
支持分辨率		VGA (640*480) 60~75Hz、SVGA (800*600) 60~75Hz XGA (1024*768) 60~75Hz、SXGA (1280*1024) 60~75Hz	-
DDC		VESA DDC1/2B	-
按键功能		亮度, 对比度, 相位, 时钟, 图像位置, OSD菜单本身的位置, OSD菜单语言, 色温, 工厂复位, 等	-
电源	供电	12V (±10%) /0.7~1.5A	-
	自身功耗	≤2W	-
工作环境	温度	-25~+70℃	-
	湿度	5~95%RH (不结冰)	-
储存环境	温度	-30~+80℃	-
	湿度	5~95%RH (不结冰)	-
物理尺寸		105mm x 89mm x17mm	-

### 四、按键控制相关参数

#### 4.1 按键功能

参数	描述
AUTO	自动调整图像位置和相位
MENU	打开 OSD 菜单, 并激活顶层的第一个自菜单项
LEFT	左移菜单, 或在有数值 (参数) 单项中减小数值
RIGHT	右移菜单, 或在有数值 (参数) 单项中增大数值
LED	电源指示灯
ON/OFF	电源开关

## 4.2 菜单

### 功能技术参数

NO.	主菜单	子菜单	功能
1		亮度	调整屏幕亮度
		对比度	调整屏幕对比度
		色温	调整屏幕色温
		退出	退出子菜单
2		自动调整	自动调整屏幕几何位置相位至最佳状态
		色彩自动调整	自动调整屏幕颜色、输入增益、输入失调
		水平位置	调整屏幕水平位置
		垂直位置	调整屏幕垂直位置
		相位	调整屏幕相位
		时钟	调整屏幕时钟
		退出	退出子菜单
3		语言	选择菜单语言
		菜单水平位置	调整菜单水平位置
		菜单垂直位置	调整菜单垂直位置
		菜单显示时间	调整菜单显示时间
		菜单透明度	调整菜单透明度
4		音量	调整音量
		静音	选择静音
		退出	退出子菜单
5		复位	返回默认设置
		蓝屏	无信号输入蓝屏
		退出	退出子菜单
6		退出	退出主菜单

## 五、输入接口定义：

### 5.1 电源接口 (Φ=2.0 mm 12V (±10%) /0.7~1.5A):

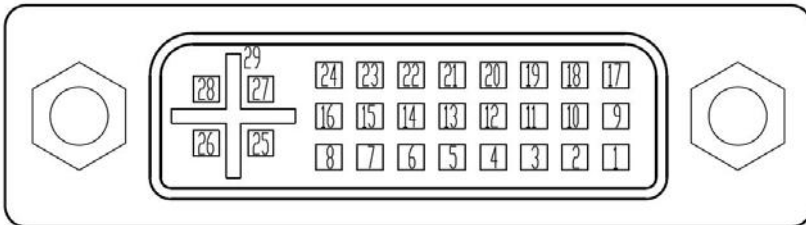


5.2 VGA(D-SUB DB15)输入信号，其定义如下：

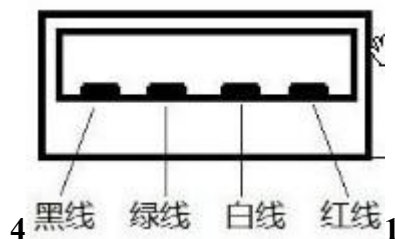
SHAPE AND PIN NUMBER	PIN	DESCRIPTION	PIN	DESCRIPTION
	1	Red	9	No Connection
	2	Green	10	Ground – Sync
	3	Blue	11	No Connection
	4	No Connection	12	Data(SDA)
	5	Ground	13	Horizontal Sync
	6	Ground - Red	14	Vertical Sync
	7	Ground - Green	15	Clock(SCL)
	8	Ground - Blue		

5.3.DVI 输入信号定义：

PIN	DESCRIPTION	PIN	DESCRIPTION
1	DATA2-	13	DATA3+
2	DATA2+	14	+5V power
3	DATA2/4shield	15	Ground
4	DATA4-	16	Hot Plug Detect
5	DATA4+	17	DATA0-
6	DDC Clock	18	DATA0+
7	DDC DATA	19	DATA0/5shield
8	NO connect	20	DATA5-
9	DATA1-	21	DATA5+
10	DATA1+	22	Clock shield
11	DATA1/3shield	23	CLOCK+
12	DATA3-	24	CLOCK-
25	NC	26	NC
27	NC	28	NC
29	GND		



5.4 USB 接口定义



PIN	Definition
1	VCC
2	D-
3	D+
4	GND

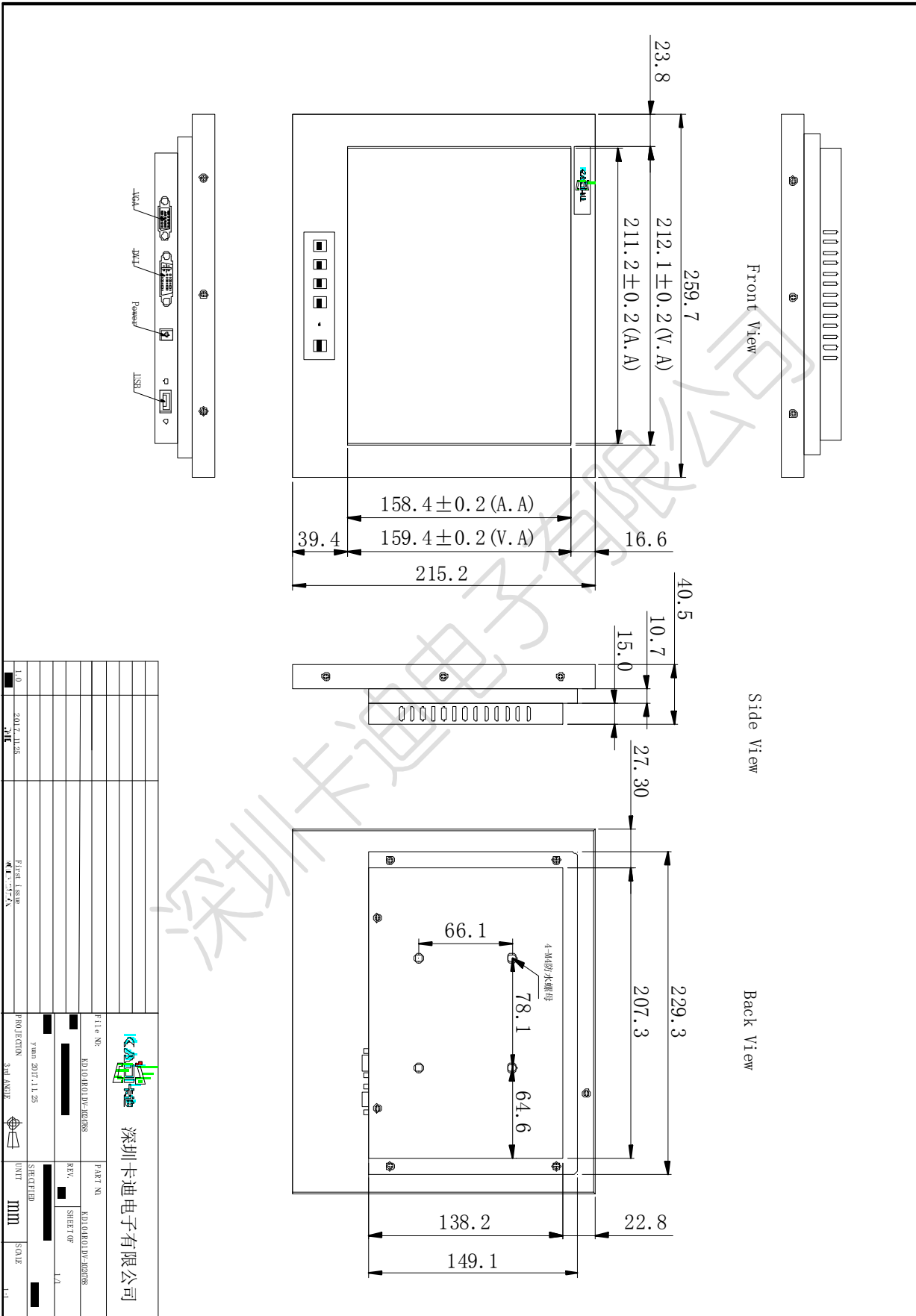
## 六、产品命名规则

(以 KD104R01HDVC-1024768 为例)

<b>KD</b>	<b>KD:卡迪 KADI</b>
<b>104</b>	显示尺寸: 3 位数字, 显示窗口对角线尺寸, 104 表示为 10.4 英寸
<b>R</b>	触摸方式: R: 电阻触摸; C: 电容触摸; N: 无触摸
<b>01</b>	代码
<b>HDVC</b>	H:HDMI; V:VGA; D:DVI; C:CVBS; 若无则空位
<b>1024768</b>	显示分辨率, 1024768 代表分辨率为 1024*768

深圳卡迪电子有限公司

七、产品整机视图







深圳卡迪电子有限公司